

PROJEKT STAŁEJ ORGANIZACJI RUCHU DROGOWEGO:

Przebudowa dr. pow. Nr 2052B

Wysokie Mazowieckie – Kobylin Borzymy – Kropiewnica

w km 21+030 – 27+280

Przebudowa dr. pow. Nr 2042B

Dr. kr. Nr 8 Kobylin Cieszymy – Kobylin Borzymy

w km 3+445 – 4+056

STAROSTWO POWIATOWE
w Wysokim Mazowieckiem
ul. Wysokie, starostwo, ul. Ludowa 15A
tel. 22 75 25 47; 086 477 02 00
fax 086 477 21 57

INWESTOR: ZARZĄD DRÓG POWIATOWYCH w WYS. MAZ.

PROJEKTANT: MIROSLAW LUNIEWSKI

Załącznik Nr 1
Do zgłoszenia
Nr 1609/2008
16-09-2008
Miroslaw Luniewski
Upr. proj. i kier. budowy
Spec. konstr. inżyn. w zakr. dróg
Upr. Nr UAN 7342-108/94, Lem 30/08

ASYSTENT: ZBIGNIEW RADZISZEWSKI

[Signature]

Nr. 73/07

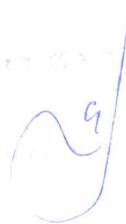


12.12.2009r.

12.12.07

STAROSTWO

[Signature]
KROPIEWNICA

organizacji ruchu drogowego po przebudowie
na drodze powiatowej Nr 2052B Wysokie Mazowieckie – Kobylin
Borzymy – Kropiewnica
na drodze powiatowej Nr 2042B Dr. kr. Nr 8 – Kobylin Cieszymy –
Kobylin Borzymy

Lp.	Nazwa instytucji	Data	Podpis i uwagi
1.	Zarząd Dróg Powiatowych Wysokie Mazowieckie	06.12. 2007	 <p>STAROSTWO POWIATOWE w Wysokim Mazowieckiem 20-000 Wysokie Mazowieckie, ul. Słowiańska 15A tel. (086) 274 30 03, fax (086) 274 30 00 e-mail: starostwo@wzmaz.pl</p>
2.	Urząd Gminy Kobylin-Borzymy	11.12. 2007	 <p>URZĄD GMINY Kobylin-Borzymy ul. Główna 11, 18-264 Kobylin-Borzymy tel. (086) 274 30 03, fax (086) 274 30 26</p>
3.	Komenda Powiatowa Policji Wysokie Mazowieckie		 <p>Z upoważnienia KOMENDANTA POWIATOWEGO POLICJI w Wysokim Mazowieckiem podkom. mł. Sławomir Jędraszek</p>

OPIS TECHNICZY
DO PROJEKTU ORGANIZACJI RUCHU NA DRODZE POWIATOWEJ
Nr 2042B od dr.kr. Nr 8 – Kobylin Cieszymy - Kobylin Borzyny
w km 3+445 - 4+056
Nr 2052B Wysokie Mazowieckie – Kobylin Borzyny – Kropiewnica
w km 21+030 - 27+280

1. PODSTAWA OPRACOWANIA;

1. Mapy ewidencyjne sytuacyjno – wysokościowe w skali 1:1000.
2. Ewidencja oznakowania, zjazdów, skrzyżowań i rodzajów nawierzchni na drodze będąca w posiadaniu Zarządu Dróg Powiatowych w Wysokiem Mazowieckiem.
3. Inwentaryzacja uzupełniająca i pomiary widoczności – sporządzone przez projektanta.
4. Wstępne uzgodnienia oznakowania drogi z zarządem dróg.
5. Rozporządzenie Ministrów Infrastruktury oraz Spraw Wewnętrznych i Administracji z dnia 31 lipca 2002r. w sprawie znaków i sygnałów drogowych.
6. Rozporządzenie Ministra Infrastruktury z dnia 03 lipca 2003r. w sprawie szczegółowych warunków technicznych dla znaków i sygnałów drogowych oraz urządzeń bezpieczeństwa ruchu drogowego i warunków ich umieszczania na drogach.
7. Rozporządzenie Ministra Infrastruktury z dnia 23 września 2003r. w sprawie szczegółowych warunków zarządzania ruchem na drogach oraz wykonywania nadzoru nad tym zarządzaniem.

2. ZAKRES I PRZEDMIOT OPRACOWANIA

Opracowanie niniejsze dotyczy sporządzenia projektu stałej organizacji ruchu dla odcinków dróg powiatowych nr 2042B od dr.kr. nr 8 – Kobylin Cieszymy – Kobylin Borzyny w km 3+445 – 4+056 i nr 2052B Wysokie Mazowieckie – Kobylin Borzyny – Kropiewnica w km 21+030 – 27+280, Projekt przewiduje oznakowanie dróg w zakresie oznakowania pionowego i poziomego.

Istniejące odcinki drogi znajdują się w sieci dróg powiatowych powiatu wysokomazowieckiego, województwo podlaskie – na terenie gminy Kobylin Borzyny.

3. OPIS STANU ISTNIEJĄCEGO

W/w droga po przebudowie będzie miała na całej długości nawierzchnię bitumiczną o następujących parametrach:

- przekrój – szlakuowy,
- szerokości jezdni – 6,00 m,
- spadek poprzeczny jezdni dwustronny, daszkowy – 2 %, na łukach poziomych – zmienny, wg normatywu
- pobocza szerokości 2 x 1,00 m,
- spadek poprzeczny poboczy – 6,00 %
- krawężniki typu lekkiego
- pobocze gruntowe.

Odcinek drogi nr 2042B od dr.kr. nr 8 – Kobylin Cieszymy – Kobylin Borzyny rozpoczyna się w km.3+445 a kończy się na km 4+056 skrzyżowanie z odcinkiem 2052B Wysokie Mazowieckie – Kobylin Borzyny – Kropiewnica. Odcinek drogi nr 2052B Wysokie

Mazowieckie – Kobylin Borzemy – Kropiewnica rozpoczyna się w km 21+030 na skrzyżowaniu do m. Niziołki Stare a kończy się w km 27+280 (boisko sportowe za szkołą gminną). Na całej długości odcinki w/w dróg krzyżują się z drogami gminnymi będącymi w zarządzie gminy Kobylin Borzemy.

Na całym odcinku drogi są oznakowane znakami pionowymi zamontowanymi częściowo na słupkach stalowych, a częściowo na żelbetonowych. Znaki są częściowo odblaskowe, a częściowo bez odblasku, wielkość – średnie i małe.

4. OPIS PRZYJĘTYCH ROZWIĄZAŃ

4.1 Zasady i sposób oznakowania drogi:

Po wykonaniu nowej nawierzchni na jezdni znacznie poprawi się standard jazdy, a – co za tym idzie – bezpieczeństwo ruchu. Należy jednak wprowadzić pewne zmiany w istniejącym oznakowaniu drogi, aby doprowadzić je do zasad zgodnych z obowiązującymi aktualnie przepisami w zakresie zarządzania ruchem.

W projekcie niniejszym zachowano większość istniejącego oznakowania, zmieniając jedynie lokalizację części znaków w taki sposób, aby była zgodna ze szczegółowymi warunkami technicznymi dla znaków i sygnałów drogowych oraz urządzeń bezpieczeństwa ruchu drogowego i warunkami ich umieszczania na drogach.

Zmieniono też oznakowanie wszystkich miejscowości i wprowadzono dodatkowe oznakowanie odcinków o niedostatecznej widoczności pionowej i poziomej poprzez ustawienie znaków B-25 „zakaz wyprzedzania” i wymalowanie na jezdni odpowiednich linii segregacyjnych.

Zastosowano z zasadę rozdzielności oznakowania nazwy miejscowości znakami E-17a i E-18a od oznakowania terenu zabudowanego znakami D-42 i D-43 .

Odcinek drogi powiatowej nr 2052B Wysokie Mazowieckie – Kobylin Borzemy – Kropiewnica w km 21+030 – 27+280 ma pierwszeństwo do skrzyżowania z odcinkiem nr 2042B od dr.kr. nr 8 – Kobylin Cieszymy – Kobylin Borzemy w km.3+445 – 4+056 który ma pierwszeństwo na całej swej długości.

2. Oznakowanie pionowe

Projektowana droga będą miała na całym odcinku pierwszeństwo przejazdu.

Łuki poziome należy oznakować znakami A-1 i A-2 – odpowiednio – „niebezpieczny zakręt w lewo” i „niebezpieczny zakręt w prawo” oraz znakami A-3 i A4 „niebezpieczne zakręty, a których pierwszy jest w lewo” i „niebezpieczne zakręty, a których pierwszy jest w prawo” .

Ze względu na widoczność poziomą i pionową na niektórych odcinkach drogi, wprowadza się zakaz wyprzedzania poprzez ustawienie znaków B-25 „zakaz wyprzedzania wszelkich pojazdów”. Odwołanie wprowadzonych na tych odcinkach ograniczeń nastąpi poprzez ustawienie znaków B-27 „odwołanie zakazu wyprzedzania”.

Ze względu na stan techniczny **istniejących znaków** pionowych **dopuszcza się ich pozostawienie** do czasu ich śmierci technicznej. Takie rozwiązanie może nastąpić tylko w przypadku pozostawienia znaku w istniejącej lokalizacji oraz tylko wówczas, **gdy istniejący znak jest odblaskowy** o generacji zbliżonej do typu 2.

Dokładana lokalizacja poszczególnych znaków została pokazana na rys. – *lokalizacja znaków*.

4.3. Oznakowanie poziome:

Ze względu na parametry jezdni projektuje się oznakowanie poziome na całej długości drogi, które jest potwierdzeniem oznakowania pionowego.

Na całej długości projektuje się:

- linie osiowe – od P-1a „linia osiowa przerywana długa” poprzez P-6 „linia osiowa przerywana” do P-3b „linia osiowa podwójna jednostronnie przekraczalna” i P-4 „linia osiowa podwójna ciągła”,
- w ciągu linii P-3b projektuje się linię P-7a „linia krawędziowa przerywana gruba” – w celu umożliwienia zjazdu z drogi i wjazdu na drogę z dróg podporządkowanych lub posesji.
- znaki poprzeczne na jezdni odzwierciedlające oznakowanie pionowe. Są to linie P-12 „bezwzględne zatrzymanie”

Dokładna lokalizacja poszczególnych znaków wraz z opisem rodzaju i długości poszczególnych linii została pokazana na rys. – *lokalizacja znaków*.

4.4. Szczegółowe zasady wykonania i umieszczenia znaków:

Projektowane znaki pionowe należy umieścić na słupkach metalowych ocynkowanych, o średnicy 60 mm. Znaki z kategorii E (drogowskazy strzałowe, tablice miejscowości itp.) oraz D-42 i D-43 zaleca się umieścić na dwóch słupkach – ze względu na ich wielkość i dla zapewnienia stabilności znaków.

Znaki na całej drodze mogą być wielkości „średnie”. **Lica znaków muszą być wykonane z folii odblaskowej typu 2.**

Znaki należy umieszczać na drodze w lokalizacji podanej każdorazowo w formie opisowej obok symbolu znaku. W niniejszym projekcie przewiduje się umieszczenie co najwyżej dwóch znaków pionowych na jednym słupku, co znacznie ułatwia czytelność całego oznakowania. Z tego też powodu część znaków należy przestawić w inną lokalizację.

Znaki należy umieszczać na słupkach w sposób określony w rozporządzeniu Ministra Infrastruktury z dnia 03 lipca 2003r. w sprawie szczegółowych warunków technicznych dla znaków i sygnałów drogowych oraz urządzeń bezpieczeństwa ruchu drogowego i warunków ich umieszczania na drogach, to znaczy tak, aby **dolna krawędź znaku** była umieszczona na wysokości **min. 2,0 m nad poziomem pobocza lub chodnika**, a **krawędź od strony jezdni** – w odległości **min. 0,50 od krawędzi pobocza lub 0,50 – 2,00 m od krawężnika**.

Zasady umieszczania znaków zostały pokazane na rys. nr 3 – *zasady umieszczania znaków*.

Oznakowanie **poziome** należy wykonać zgodnie z zasadami określonymi w załączniku nr 2 do rozporządzenia Ministra Infrastruktury z dnia 03 lipca 2003r. w sprawie szczegółowych warunków technicznych dla znaków i sygnałów drogowych oraz urządzeń bezpieczeństwa ruchu drogowego i warunków ich umieszczania na drogach – szczegółowe warunki techniczne dla znaków drogowych poziomych i warunki ich umieszczania na drogach. Oznakowanie musi być wykonane **z materiałów odblaskowych** o wysokim współczynniku odblaskowości również w warunkach dużej wilgotności (opady deszczu), odpowiednią szorstkością i odpornością na ścieranie i zabrudzenie. Zaleca się wykonanie oznakowania grubowarstwowego z mas chemoutwardzalnych lub termoplastycznych. Dopuszcza się jednak wykonanie oznakowania cienkowarstwowego z farby rozpuszczalnikowej lub innej o podobnych właściwościach.

Całość oznakowania poziomego należy wykonać w kolorze białym.

Mirosław Łuniewski

Upraw. proj. i kierow. budowy
Spec. konstr.-inżyn. w zakr. dróg
Upi. Nr. UAN. 7342-108/94, Łom 33/86

WYKAZ ZNAKÓW PIONOWYCH I POZIOMYCH
NA DRODZE POWIATOWEJ NR 2052B
Wysokie Mazowieckie – Kobylin Borzymy - Kropiewnica
w km 21+030 – 27+280

LOKALIZACJA	SYMBOL ZNAKU		UWAGI (TREŚĆ NAPISU)
	STRONA LEWA	STRONA PRAWA	
21+030		B-25	
21+070	B-25		
21+155	A-6c		
21+338	B-27		
21+338		B-27	
21+398	B-25		
22+395	B-27		
22+365		B-25, A3	
droga podporządkowana	A-7		
22+600	B-25		
22+600		B-27	
22+655	B-27		
22+655		B-25	
22+890	A-3, B-25		
22+890		B-27	
22+925		E-17a, E-18a	Garbowo
22+955		A-6a, B-33	
23+036		B-25	
droga podporządkowana	A-7,D-42,D-43		
droga podporządkowana		A-7,D-42,D-43	
23+091	B-25		
23+180	A-6a,B-33		
23+390		E-17a,E-18a	Garbowo
23+417		B-25	
23+430		T-6a,D-1	
23+470		E-17a,E-18a	Kurzyńny
23+490		D-42,D-43	
droga podporządkowana		A-7,E-4,E-4	Kłoski Św.2 4 Kobylin B.
23+610	D-1,T-6a		
23+700	E-17a,E-18a		Kurzyńny
23+700		E-17a,E-18a	Franki Piaski
23+724	B-25		
23+724		B-27	
24+239	B-27		
24+239		B-25	
24+339	B-25		
24+400	D-42,D-43		
24+500	E-17a,E-18a		Franki Piaski
25+900		E-17a,E-18a	Makowo
26+325		D-1,B-25	
droga podporządkowana		A-7	
26+363		B-25	
26+376	B-25,D-1		

26+410	E-17a,E-18a		Makowo
26+572	B-27		
26+617		D-42,D-43	
26+635	B-25		
26+635		B-27	
26+706		D-1,T-6a	
26+740		D-6,B-25	
26+745	D-6,B-27		
droga podporządkowana		A-7,E-4	12 Sokoły
26+767		B-25	
26+789		D-6,T-6a,D-1	
26+794	D-6,T-6a,D-1		
26+822	A-7		
26+836		D-6	
26+841	D-6		
26+879	B-25		
26+879		B-27	
26+900		B-33	
26+932		A-17	
26+994		D-6,T-27	
27+000	D-6,T-27		
27+140	B-33		
27+140		B-34	
27+200	D-42,D-43		
27+248	A-17		

OZNAKOWANIE POZIOME

P-1a - 1183,0m
 P-6 - 3620,5m
 P-4 - 1010,5m
 P-3b - 38,0m
 P-3a - 330,0m
 P-10 - 16,0m
 P-7a - 415,0m
 P-7b - 10,0m
 P-13 - 3,0m

OGRODZENIE ŁAŃCUCHOWE U-12b – 116,5m

WYKAZ ZNAKÓW PIONOWYCH I POZIOMYCH
NA DRODZE POWIATOWEJ NR 2042B
Dr. kr. Nr 8 – Kobylin Cieszymy – Kobylin Borzemy
w km 3+445 – 4+056

LOKALIZACJA	SYMBOL ZNAKU		UWAGI (TREŚĆ NAPISU)
	STRONA LEWA	STRONA PRAWA	
3+530		B-25,D-1	
3+570	E-17a,E-18a		Kobylin Latki
droga podporządkowana		A-7,D-6,D-6,E-4	(E-4) 9 Zawady
3+595		D-6	
3+600	D-6		
3+617		E-17a,E-18a	Kobylin Borzemy
3+625	B-25,D-1		
3+860		D-6	
3+865	D-6		
3+930		B-25	
3+990	B-27		
4+018	T-6a,D-1		
4+056	E-4		12 Sokoły

OZNAKOWANIE POZIOME

P-6 - 429,0m
P-4 - 150,5m
P-3b - 16,0m
P-7a - 112,5m
P-10 - 12,0m
P-13 - 14,0m

OGRODZENIE ŁAŃCUCHOWE U-12b – 74,0m

Mirosław Łuniewski

Upraw. proj. i kierow. budowy
Spec. konstr.-inżyn. w zakr. dróg
Upr. Nr. UAN. 7342-108/94, Łom 33/88

MAPA ZASADNICZA

Skala 1: 1000

Ark 1

Obręb: 0022 Piszczaty Piotrowięta

0031 Garbowo Stare

Gmina: Kobylin Borzymy

powiat: wysokomazowiecki

Województwo: podlaskie

L.ks.rob. 224/2007

Mapa aktualna na dzień 2007.09.05

Wykonawca:
Zakład Usługowo Produkcyjno Handlowy
„GEO-L” s.c.

Łopaciuk W., Niedźwiedzki L.

17-100 Bielsk Podlaski

ul. Mickiewicza 50/54 tel/fax 085-7300995

Kierownik roboty:
Geodeta Uprawniony
upr.Min.GpiB nr 15285

inż. Włodzimierz Łopaciuk



skic orientacji

STAROSTWO POWIATOWE W WYSOKIEM MAZOWIECKIE
POWIATOWY OŚRODEK DOKUMENTACJI
GEODEZYJNEJ I KARTOGRAFICZNEJ

W obszarze oznaczonym linią ---- dokonano aktualizacji treści

mapy zasadniczej 245.313.091,092,044,053,101

dokumenty z pomiaru uzupełniającego przyjęto

do zasobu powiatowego w dniu 2007.11.05 i zaewidencjonowano pod nr 213-14/2007

NINIEJSZA MAPA MOŻE SŁUŻYĆ DO CELÓW PROJEKTOWYCH

Projektowane obiekty budowlane wymagające pozwolenia na budowę podlegają
wytyczeniu i inwentaryzacji powykonawczej przez jednostki uprawnione do
wykonywania prac geodezyjnych.

Nie wyklucza się istnienia w terenie urządzeń podziemnych dla których brak było
informacji branżowej i nie zostały odnalezione w czasie inwentaryzacji geodezyjnej.

INSPEKTOR

2 up. STAROSTY

mgr inż. Franciszek Wyszynski

Kierownik Wydziału Geodezji,
Kartografii, Katastru i Nieruchomości
Powiatowy

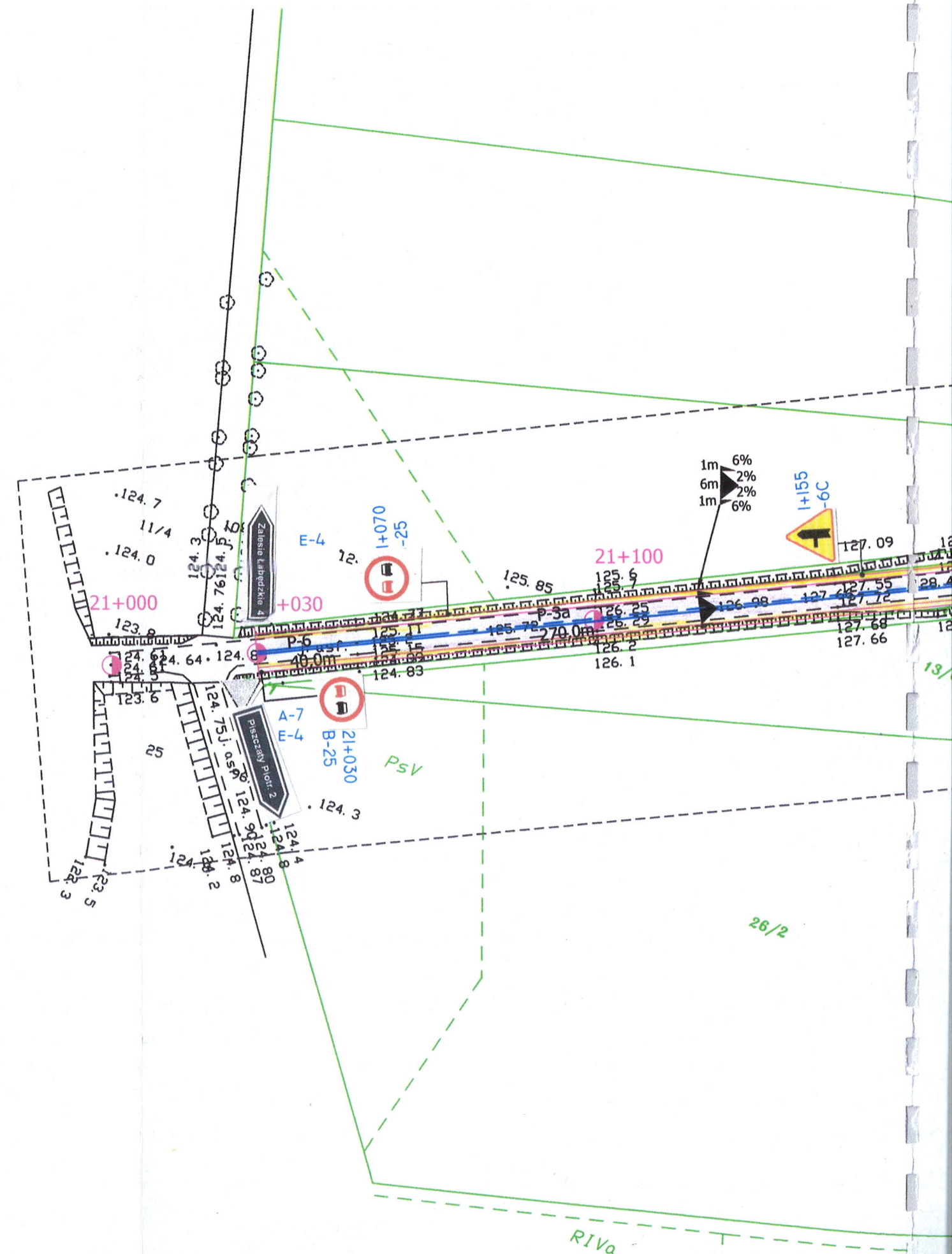
Wysokie Mazowieckie 2007.11.05

Wykaz punktów osnowy geodezyjnej:

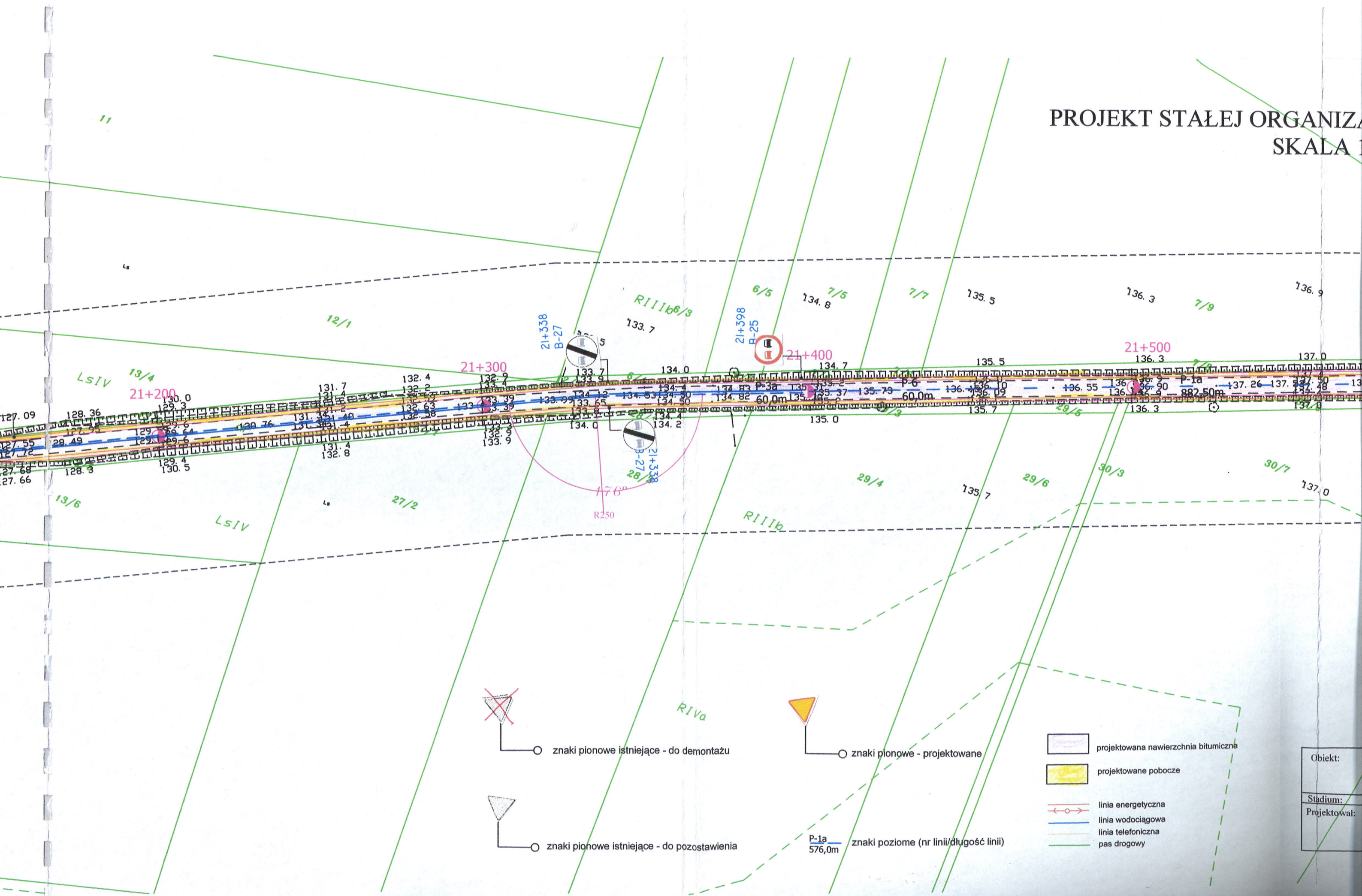
Nr punktu	Położenie punktu
1206	Na działce numer 103/9, przy granicy działki 103/10
6151	Na działce numer 198, przy krzyżu

11

12



PROJEKT STAŁEJ ORGANIZACJI SKALA 1:1000

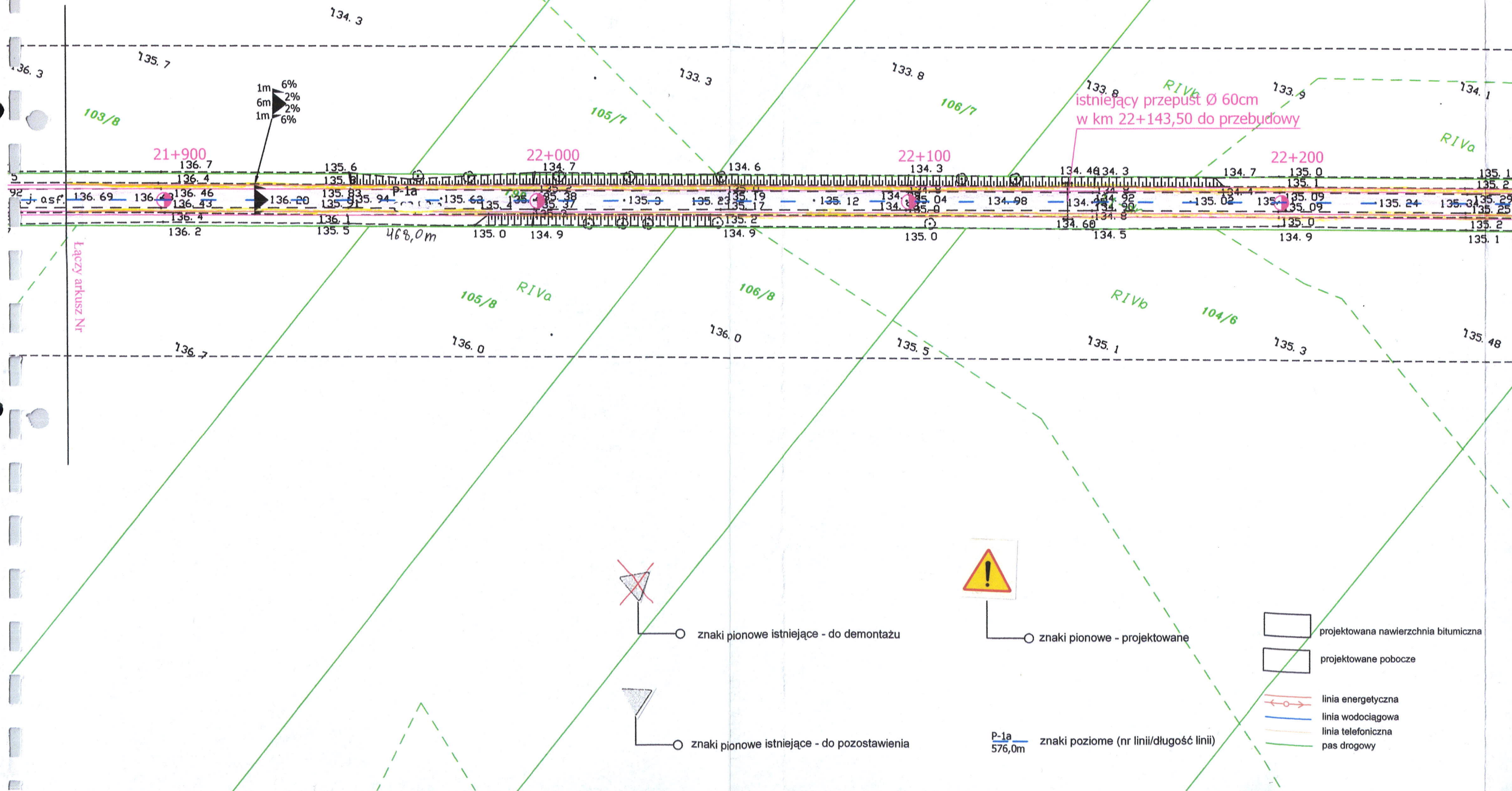


projektowana nawierzchnia bitumiczna
projektowane pobocze
linia energetyczna
linia wodociągowa
linia telefoniczna
pas drogowy

Objekt:	Przebudowa drogi powiatowej Nr 2052B Wysokie Mazowieckie - Kobylin Borzymy - Kropiewnica odcinek w km 21+030 - 27+280		ZARZĄD DRÓG POWIATOWYCH w Wysokiem Mazowieckiem ul. 1-go Maja 8 18 - 200 Wysokie Mazowieckie			
Stadium:	Projekt stałej organizacji ruchu drogowego					
Projektował:	Imię i nazwisko	Nr uprawnień	Podpis	Data	Skala	Nr rys.
	Mirosław Łuniewski	UAN.7342-108/94 Łom. 33/86	<i>Mirosław Łuniewski</i>	15.09.2007r.	1:1000	1a

Upraw. proj. i kierow. budowy
Spec. konstr.-inżyn. w zakr. dróg
Upr. Nr. UAN. 7342-108/94, Łom 33/86

PROJEKT STAŁEJ ORGANIZACJI RUCHU DROGOWEGO SKALA 1:1000



nawierzchnia bitumiczna
pobocze
czna
owa
na



Obiekt:	Przebudowa drogi powiatowej Nr 2052B Wysokie Mazowieckie - Kobylin Borzmy - Kropiewnica odcinek w km 21+030 - 27+280		ZARZĄD DRÓG POWIATOWYCH w Wysokiem Mazowieckiem ul. 1-go Maja 8 18 - 200 Wysokie Mazowieckie			
Stadium:	Projekt stałej organizacji ruchu drogowego					
Projektował:	Imię i nazwisko	Nr uprawnień	Podpis	Data	Skala	Nr rys.
	Mirosław Luniewski	UAN/7342-108/94 Lom. 33/86	<i>Mirosław Luniewski</i>	15.09.2007r.	1:1000	1a

Województwo: podlaskie
Powiat: wysokomazowiecki
Gmina: Kobylin Bazyli
Obręb: Garboso stary
Nr ark. mapy: 245.313.053

Kopia mapy zasadniczej
Skala 1 : 1000

STAROSTWO POWIATOWE W WYSOKIM MAZOWIECKIM
Powiatowy Ośrodek Dokumentacji
Geodezyjnej i Kartograficznej

Podpisano się zgodnie z treścią mapy w sprawie projektu do
państwowego rejestru geodezyjnego i kartograficznego
w dniu: 12.08.07
z numerem: 3113/172/94
zaświadczeniem po: 12.08.07
MINIJSZA MAPA NIE MOŻE SŁUżyć
DŁA CELÓW PROJEKTOWYCH

Wysokość: 5.11.2007
dn: 5.11.2007

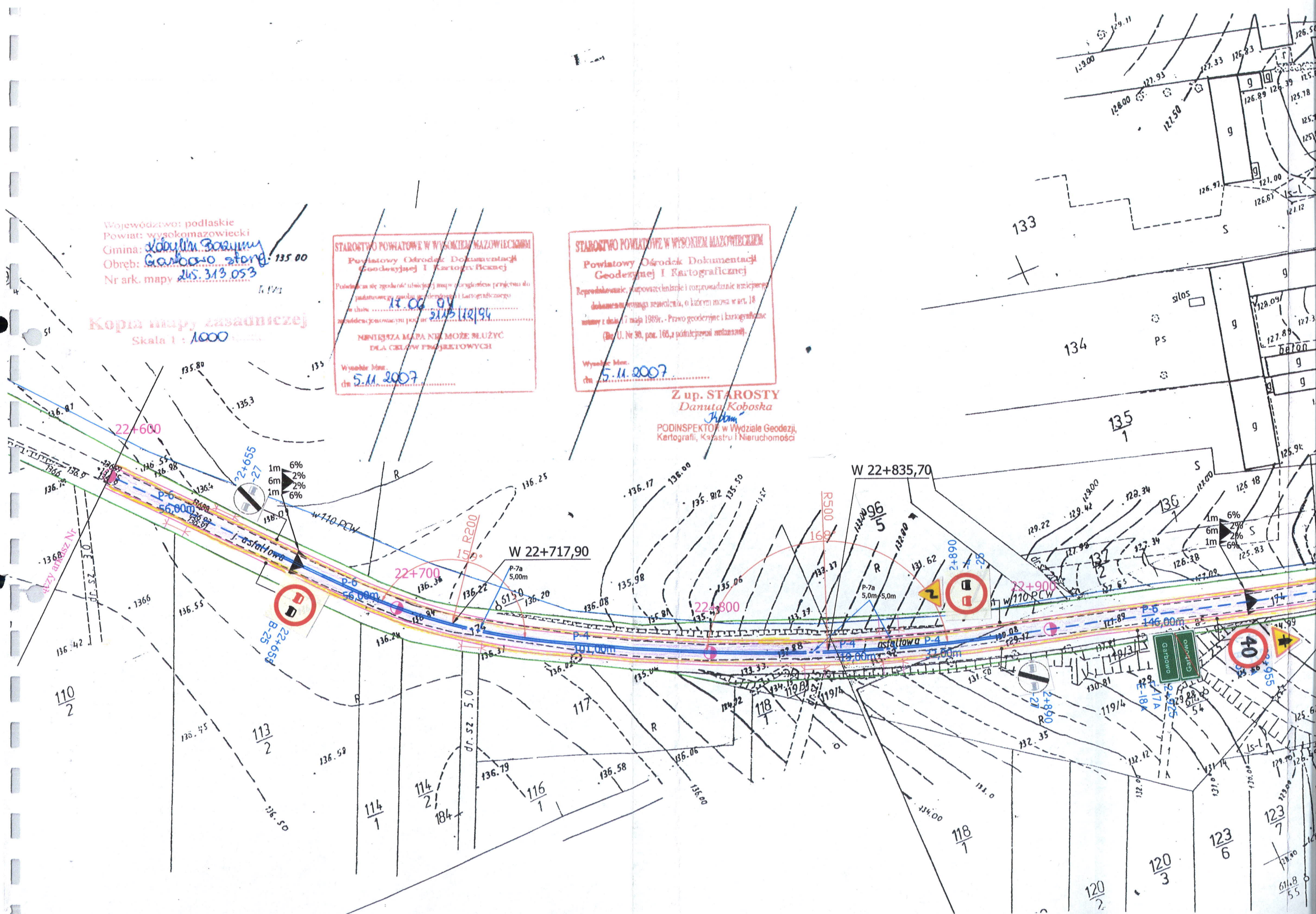
STAROSTWO POWIATOWE W WYSOKIM MAZOWIECKIM
Powiatowy Ośrodek Dokumentacji
Geodezyjnej i Kartograficznej

Reprezentowanie, rozpowszechnianie i rozprowadzanie niepoprawnych
dokumentów w tym zakresie, o którym mowa w art. 18
ustawy z dnia 17 maja 1989r. - Prawo geodezyjne i kartograficzne
(Dz. U. Nr 30, poz. 166, z późniejszymi zmianami).

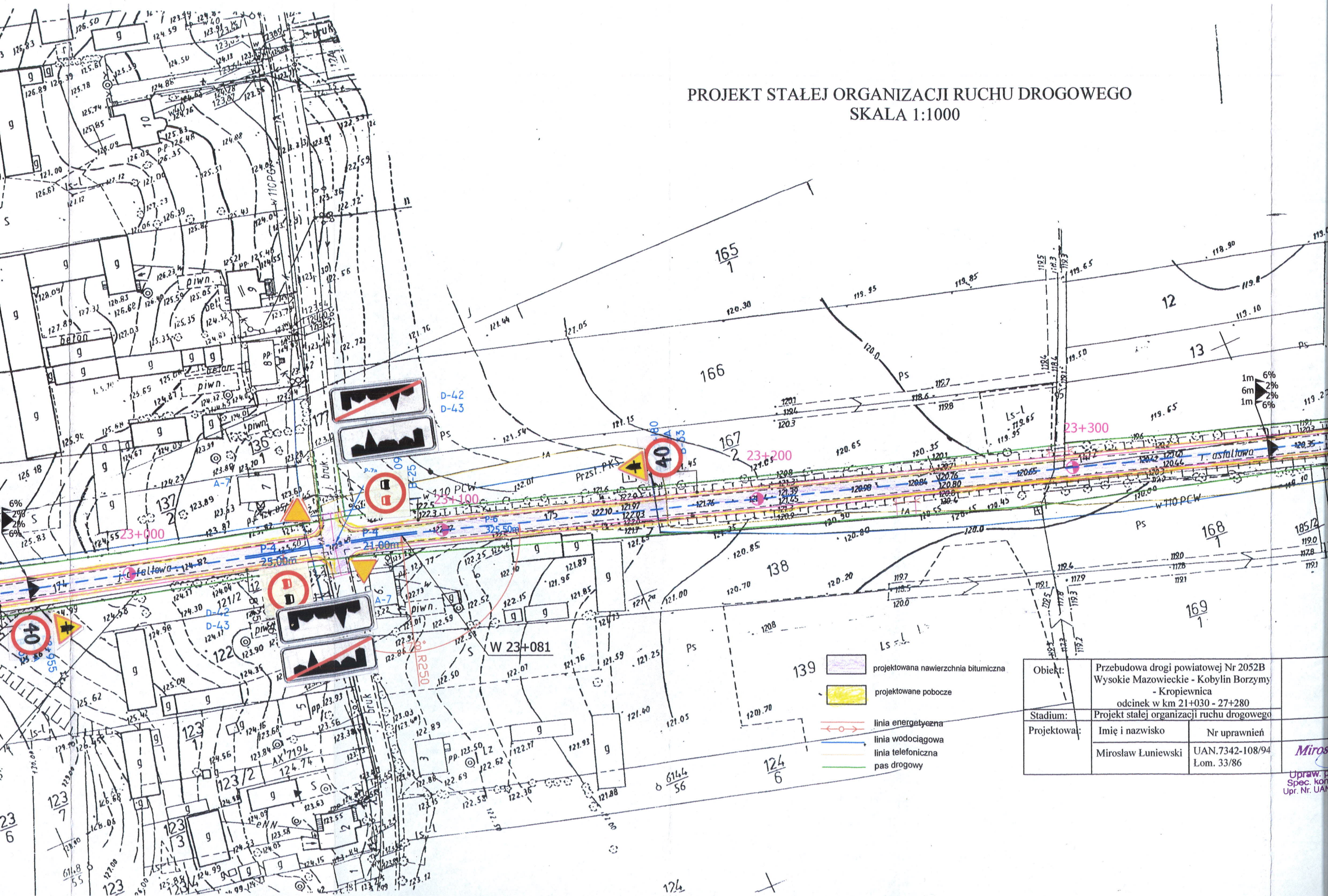
Wysokość: 5.11.2007
dn: 5.11.2007

Z up. STAROSTY
Danuta Koboska

PODINSPEKTOR w Wydziale Geodezji,
Kartografii, Katastru i Nieruchomości



PROJEKT STAŁEJ ORGANIZACJI RUCHU DROGOWEGO SKALA 1:1000



$$\frac{65}{1}$$

$$\frac{124}{6}$$
$$\frac{32}{12}$$

32